





# DİLEK AŞAN

TAKSİM DANIŞMANLIK HİZMETLERİ KURUCU GENEL MÜDÜRÜ  
GLOBAL RAPORLARMA UZMANI

5 TEMMUZ 2020

KURUMSAL SÜRDÜRÜLEBİLİRLİK

**01 Sürdürülebilirlik Nedir ?**

**02 Kurumsallařma Nedir?**

**03 Tedarik Zinciri Yönetimi**

**04 Kurumsal Sosyal Sorumluluk  
ECOVADIS**

**05 Sürdürülebilirlik Çalıřmaları Olan Markalar**



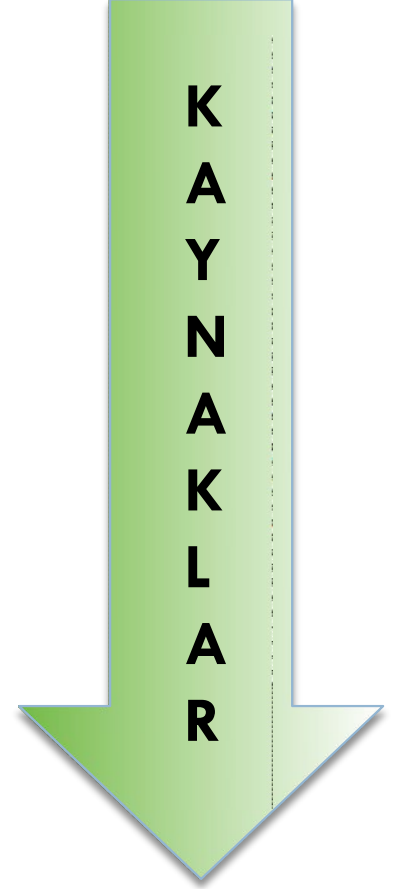
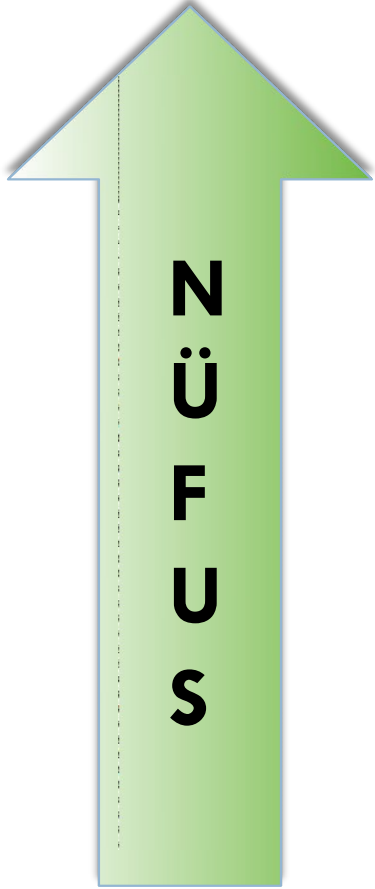
# SÜRDÜRÜLE- BİLİRLİK

Sürdürülebilirlik kelimesinin bu anlamı 1983 yılında Birleşmiş Milletlerin yayınladığı Ortak Geleceğimiz adlı rapordan sonra şekillenmiştir. Bu rapora göre sürdürülebilirlik, **doğanın ve gelecek kuşakların kendi gereksinimlerine cevap verme yeteneklerini tehlikeye atmadan, günlük ihtiyaçlarımızı temin etmek ve kalkınmak** olarak tanımlanmıştır.

- Nüfus Artışı
- Kaynak Kaybı / Azalması
- iklim değişikliği
- Enerji tüketimi
- Gıda ve Su Güvenliği







# KÜRESEL SORUNLAR : İKLİM DEĞİŐIKLİĐİ

Isınma, ulaşım ve sanayi süreçlerinde kullanılan fosil yakıtların yanması sonucu atmosferde biriken sera gazları küresel iklim deėişikliğine neden oluyor. Arazi kullanımı ve ormansızlaşma gibi diėer insan etkinlikleri iklim deėişimini hızlandırıyor.



İklim Deėişikliği  
Senaryoları  
Sonucu



1990 - 2100 Yılları  
Arasında 1,4 - 5,8°C  
Artış Öngörölüyor



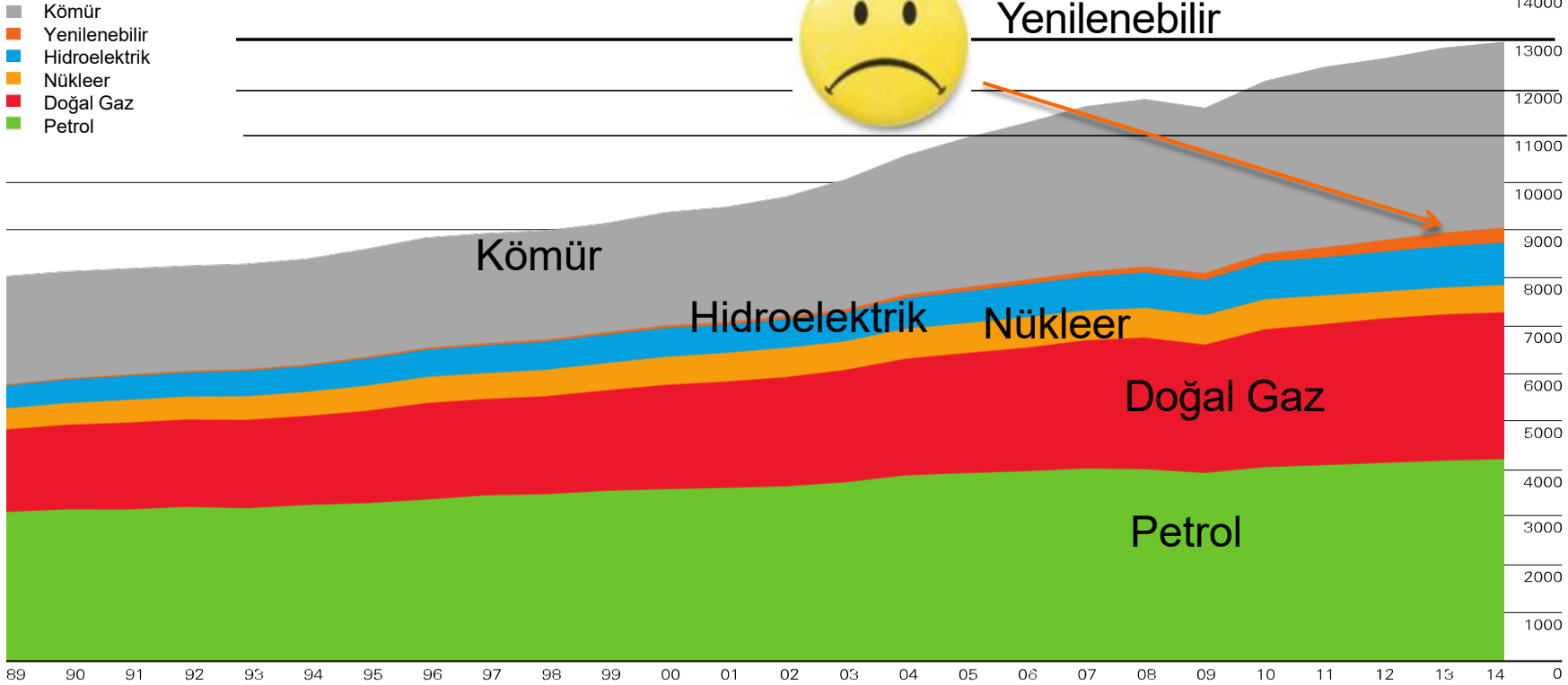




İklimin deđiőmesi Őiddetli yađıőlara neden oluyor.



Milyon ton eşdeğeri petrol



BP Statistical Review of World Energy - June 2015

Dünyadaki enerji tüketiminin çok az miktarı yenilenebilir enerji kaynaklarından karşılanmaktadır. Doğal kaynaklar hızla tüketilmektedir.





Uydudan Dünya

## Enerji Tüketimi

Uydudan çekilen bu fotoğrafta dünyanın elektrik enerjisi kullanımının nerelerde yoğunlaştığını göstermektedir.



Nüfusu 7 milyarı geçen dünyamızın en büyük sorunlarından biri gıda güvenliğidir.

## GIDA GÜVENLİĞİ



- Yılda 870 milyon insan yetersiz besleniyor.
- Birleşmiş Milletler Gıda ve Tarım Örgütü (FOA)'ya göre 1,3 milyar ton gıda ise israf ediliyor.

**Dünya genelinde gıda kaybı ve israf azaltma amacıyla projeler geliştirilmeli ve desteklenmelidir.**



# K ü r e s e l S ı k ı n t ı l a r S U G Ü V E N L İ Ğ İ



Su güvenliđi bir toplumun içme, kullanma, sulama suyu temini ile enerji üretimi gibi amaçlar doğrultusunda ihtiyacı olan suya erişimini sürdürabilme ve suyun olası zararlarından korunma yetkinliđidir.





Kuraklık dışında seller de insanların yaşamını olumsuz etkileyen önemli bir su güvenliği unsurudur.





# bireysel sürdürülebilirlik

"ne yapabilirim?"



Sürdürülebilirlik günümüz ve geleceğimiz için büyük önem taşır. Ekonomik, sosyal koşul ve ekolojik bileşenler üzerinde bilinçlenerek bugünüme ve geleceğimize katkıda bulunmasını sağladığından önem taşır.

# Kurumsal Sürdürüle- bilirlik

## Sürdürülebilir Kalkınma



### HESAP VEREBİLİRLİK

Etkin maliyet yönetimi ve şeffaflık



### EKOVERİMLİLİK

Enerji Kaynaklarının Etkin Yönetimi



### ETİK VE SOSYAL ADALET

İnsan hak ve hürriyetine,  
toplumsal değerlere saygı



# “Kurumsallaşma”



## Kurumsallaşma Nedir ?

Bir kurumun, bir kuruluşun veya bir işletmenin kişilere bağımlı olmadan faaliyetlerini sürdürebilmesi ve geliştirebilmesini sağlayan bir yapıya kavuşturulabilmesi işlemine denir.

# KURUMSALLAŞMA

## ÖNEMİ

**Kurumsallaşma**, belirsizliği ortadan kaldırır, verimliliği artırır, profesyonelleşmeyi ve şeffaflığı sağlar. İşletmelerin gelişmesi, uzun ömürlü olması ve kuşaktan kuşağa geçmesi için, **kurumsallaşma** zorunludur. **Kurumsallaşmanın** olmayışı şirketlerin ikinci kuşaktan sonra ömrünü tamamlamalarına **neden** oluyor.



## İLKELERİ

**Kurumsal yönetim** teorisi ve **kurumsal** yönetimle ilgili düzenlemeler dört temel **ilke** üzerine odaklanmaktadır; adillik, şeffaflık, hesap verebilirlik ve sorumluluk. Ayrıca, **kurumsal yönetimin** yerine getirilmesi ile pay sahiplerine değer yaratılacağı ve toplumsal değerlere de saygılı olunacağı beklenmektedir.



## YOL HARİTASI

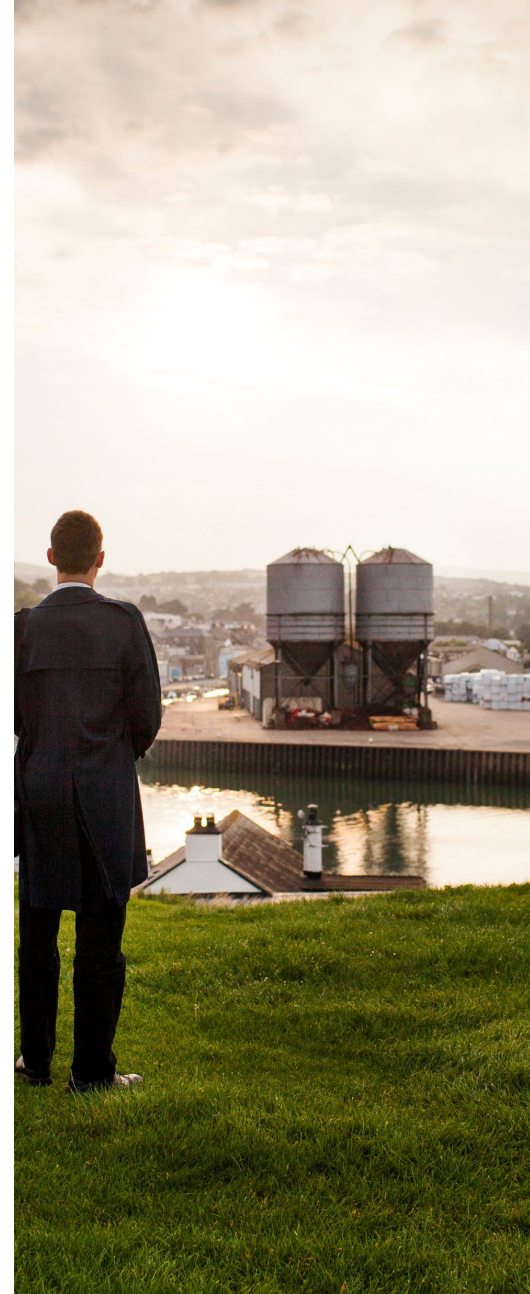
- Amaçlara uygun bir örgüt yapısı oluşturulması;
- İş ve görev tanımlarının yazılması;
- İç yönetmeliklerin oluşturulması;
- Yetki ve sorumlulukların dağıtılarak profesyonel bir yönetime geçilmesidir.





**Kurumsal Sosyal Sorumluluk (KSS),** kurumun ve toplumla ilgili grupların ekonomik faaliyetlerin sosyal ve çevresel etkilerine yönelik iletişim süreci olarak tanımlanır.

**KSS**



## NEDEN ?

- ❑ Kurumların uzun dönemli stratejik çıkarlarıdır.
- ❑ Yasal sorumluluğun ve diğer kurum faaliyetlerinin negatif etkilerinin ortaya çıkaracağı riskleri azaltır.
- ❑ Kurumların **marka imajı** ve kurum tanınırlığını korur.
- ❑ Yüksek moral ve motivasyon sağlar, değerli çalışanları elde tutabilmek için kuruma fırsat yaratır.
- ❑ Evrensel değerlere, sosyal iletişimin temel değerlerine ve kurumun değerlerine göre bir işi gerçekleştirmek için yapılacak en doğru şeydir.





# Kurumsal Sosyal Sorumluluk

- ✓ İyi niyeti geliřtirmek
- ✓ Müřteri sadakatini artırmak
- ✓ Baęlantılı kurumlar için fayda saęlamak
- ✓ alıřan sadakatini artırmak
- ✓ Perakende satıřları arttırmak
- ✓ İtibarı oluřturmak ve geliřtirmek
- ✓ Rekabet avantajı oluřturmak
- ✓ Pazar fırsatı yaratmak

NE İİN ?

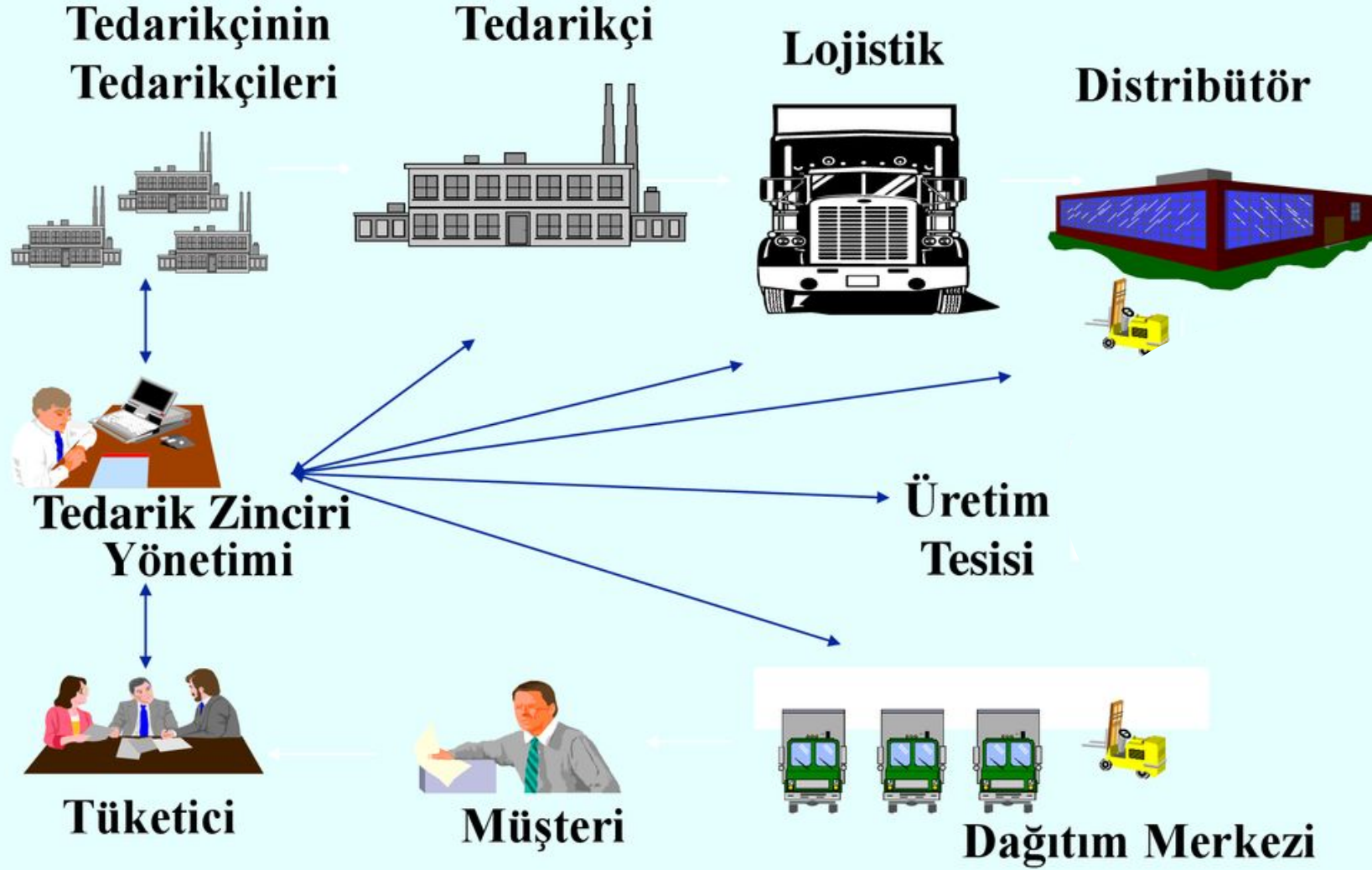


NASIL ?

KSS



# TEDARİK ZİNCİRİ





# Paydař Katılımı

Paydař Katılım'nın ana amacı, Proje'den etkilenen kiřilere ve diđer paydařlara geđerli, zamanında ve eriřilebilir nitelikte bilgi temin etmektir. Bu řekilde paydařlar, Proje, etkileri ve etki azaltma tedbirleri üzerine dűřüncelerini ve kaygılarını ifade etme imkânı bulabilirler.

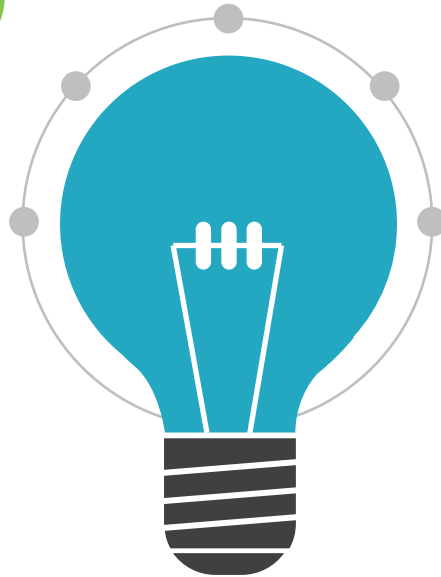
# Paydaş Katılım Süreci

Proje ve paydaşları için risk oluşturabilecek konuların Proje'nin erken aşamalarında tanımlanması,

Proje'nin etkilenen paydaşlar tarafından iyi bir şekilde anlaşılmasının sağlanması

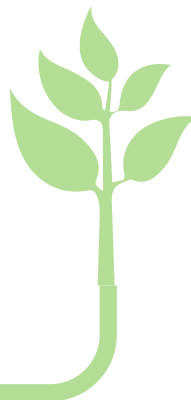


Etki azaltma tedbirlerinin uygunluğunun sağlanması (uygulanabilir, etkin ve verimli olmaları),



Proje'den etkilenebilecek paydaşların tanımlanması ve süreçlere dâhil edilmesi

Proje ile halk ve müşteriler arasında tüm taraflara fayda sağlayacak uzun vadeli bir iletişim sisteminin oluşturulması



- Müşteriler (haneler, ticari işletmeler ve endüstriyel tesisler dâhil)
- Çalışanlar
- Alt yükleniciler
- Bakanlıklar dâhil hükümet organları (örn. Enerji ve Tabii Kaynaklar Bakanlığı, Çevre ve Şehircilik Bakanlığı, Çalışma ve Sosyal Güvenlik Bakanlığı ve ilgili kamu kuruluşları)
- İşletme alanı dâhilindeki ilde bulunan yetkili yerel makamlar
- Sivil toplum kuruluşları
- Yerel ve ulusal medya
- Kamuoyu



GRI (Global Reporting Initiative) řletmelere, yönetimlere ve diđer kurum ve kuruřlara, iklim deęiřiklięi, insan hakları, yolsuzlukla mücadele gibi önemli sürdürülebilirlik konularında rehberlik eden uluslararası baęımsız bir kuruluřtur. Firmaların ekonomik, sosyal ve çevresel etkilerin deęerlendirildi ve sürdürülebilirliklerinin ölçülebildięi bu sürdürülebilirlik raporlamaları GRI tarafından onaylanarak uluslararası kapsamda yayınlanmaktadır.







**ISO 26000**  
SOCIAL RESPONSIBILITY

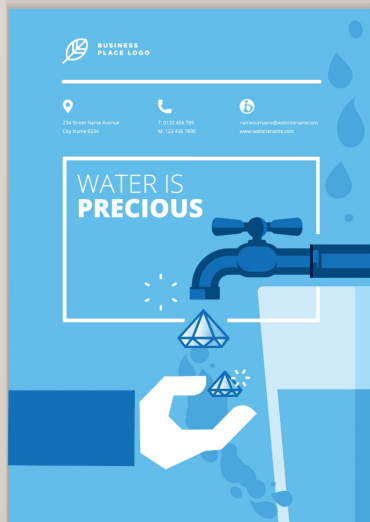
# UNDP - SÜRDÜRÜLEBİLİR KALKINMA HEDEFLERİ



Sürdürülebilir Kalkınma Hedefleri, 2012 yılında Rio de Janeiro'da toplanan Birleşmiş Milletler Sürdürülebilir Kalkınma Konferansı'nda doğmuştur. Amaç, dünyamızın karşı karşıya olduğu acil çevresel, siyasi ve ekonomik sorunları ele alan evrensel hedefler kümesi oluşturmaktır.



# Sürdürülebilirlik Raporu





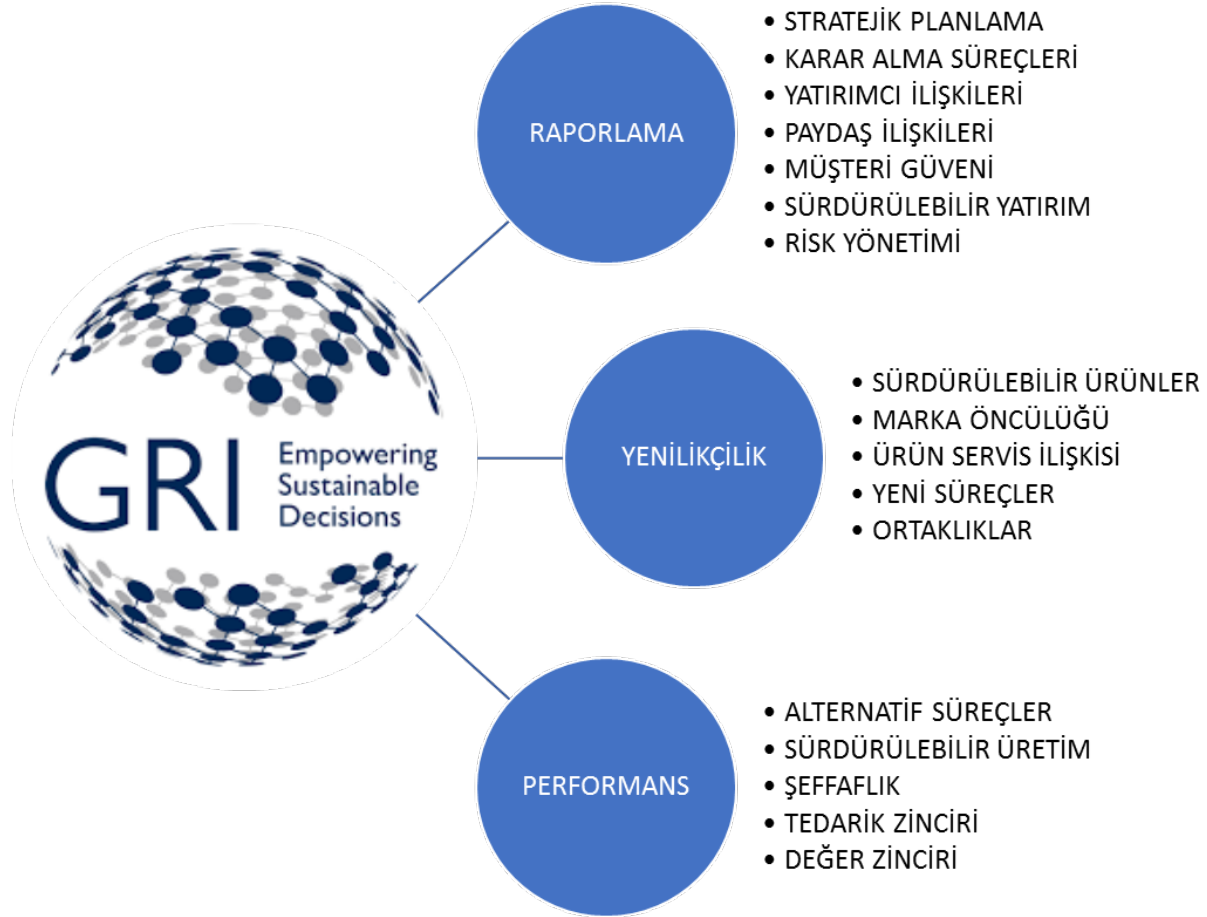
Sürdürülebilirlik raporu hazırlanırken tek bir raporlama yönteminden bahsedilmez. Farklı kuruluşlar tarafından yayınlanan standartlar vardır ve şirketler kendi yapılarına uygulanabilecek standartlar arasından seçim yapmakta özgürdür. Şirketlerin raporları ne sıklıkta ve yöntemle paylaşacakları da kendi tercihlerine bırakılır.

Standartlar değişkenlik gösterir ancak temelde şirketin kaynak kullanımı, çevre politikaları, insan hakları ve yaşam şartlarına yönelik kıstasları vardır. Standartlar çerçevesinde incelemeler ve çalışmalar yapılır, riskler belirlenir, iyileştirme stratejileri geliştirilir ve raporlanır.



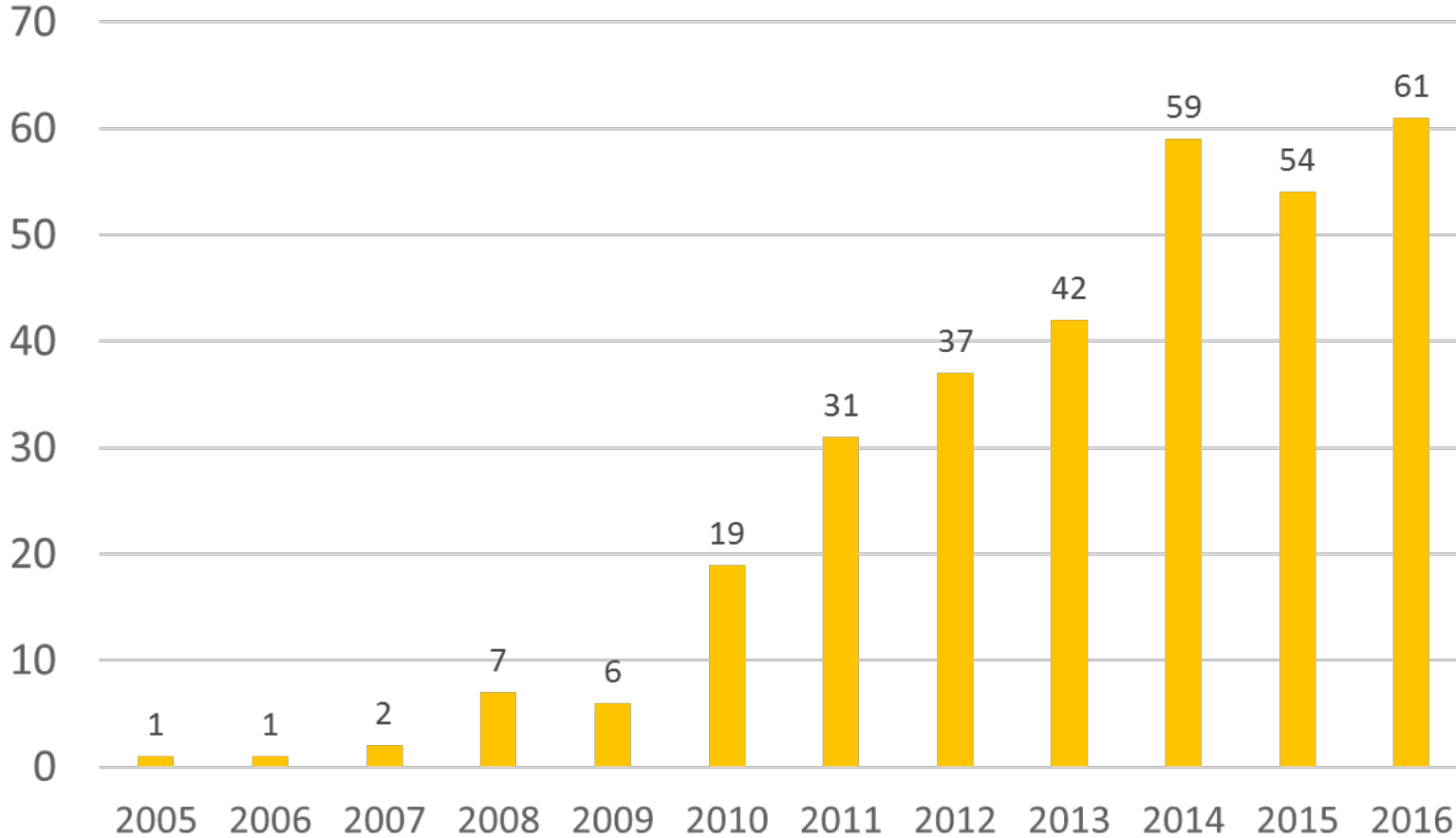
- Şeffaf, kıyaslanabilir ve anlaşılır olmalı
- Bütünlük göstermeli
- Şirketin sürdürülebilirlik alanındaki performansını en geniş çerçevede değerlendirmeli
- Öncelikler belirlenerek ayrıntılı şekilde data toplamalı
- Sürekliliğin ve değişimlerin takibi için yıllık ya da iki yıllık dönemlerle raporlanmalı
- Birbirini takip eden raporlar tutarlı olmalı ve gelişme gösterebilmeli
- Kurumun çevresel, sosyal ve ekonomik boyutlardaki performansını açıklama ve geliştirmeyi hedeflemeli
- Yenilikçi yaklaşımlarda bulunabilmeli ve
- Risk yönetimi ihtiyaçlarına cevap verebilmelidir.







## GRI Rapor Endeksi



1999 yılında raporlama faaliyetlerine başlanan GRI Sürdürülebilirlik Raporları sayısı 2016 yılında dünya genelinde toplam 10042 kuruluşun 38106 adet rapor sayısına ulaşmıştır. Ülkemizde ise yukarıdaki grafikte görüleceği gibi 2005 yılından bu yana 118 kuruluş toplam 320 adet rapor ile GRI veri tabanında yer almaktadır.



# ECOVADIS

ECOVADIS, dünyadaki en güçlü ve en yaygın kurumsal sürdürülebilirlik ödülleri veren kurumdur.

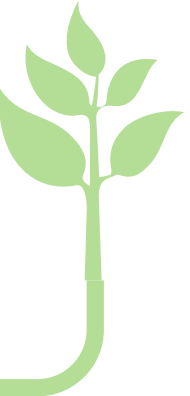
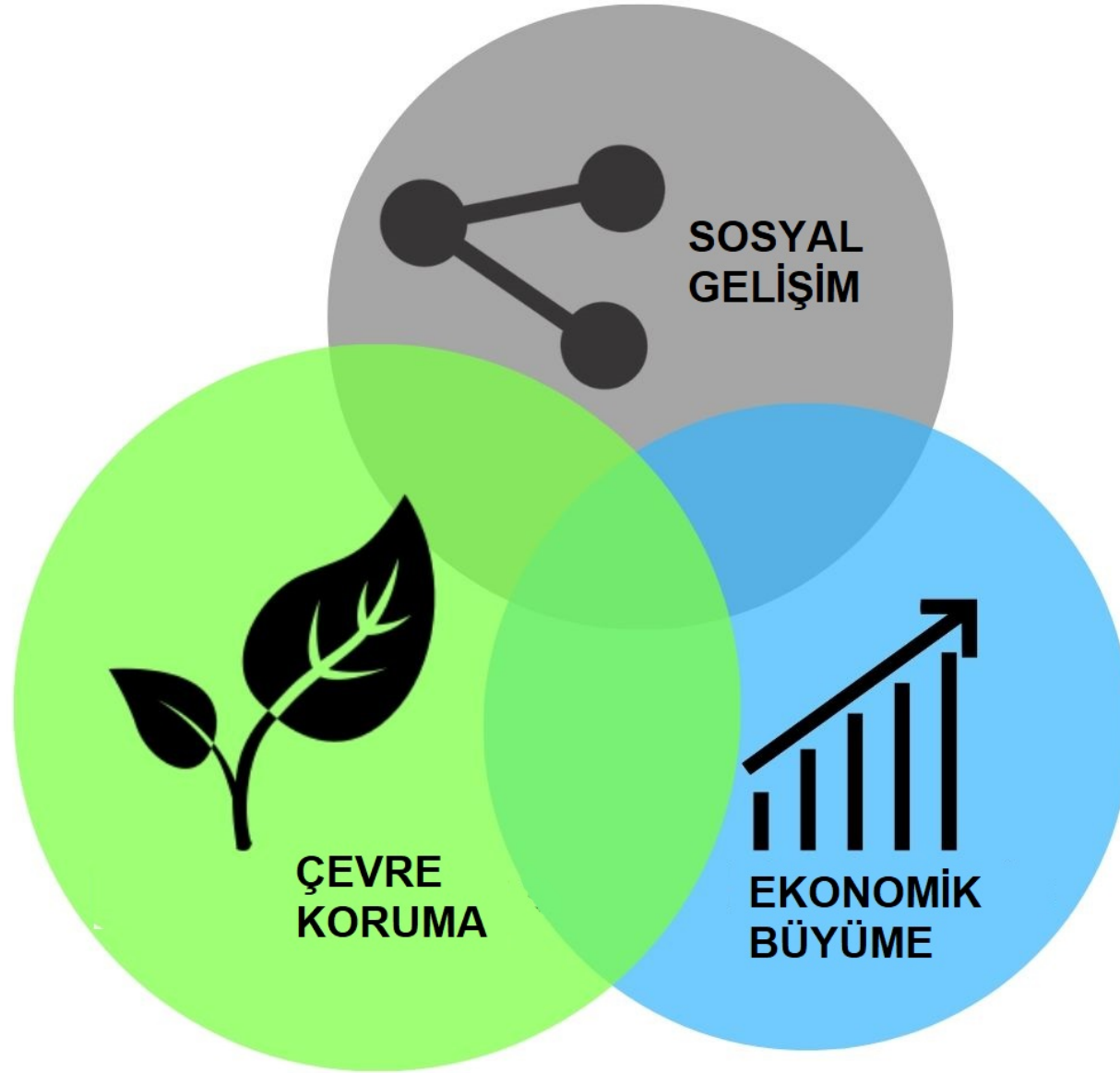


**ECOVADIS**, performansınızı paydaşlarınızla paylaşarak veya kendi yukarı akış değer zincirinizin performansını izleyerek ađınızı hem yukarı hem de ařađı yönde yönetmenize yardımcı olur.

# ECOVADIS









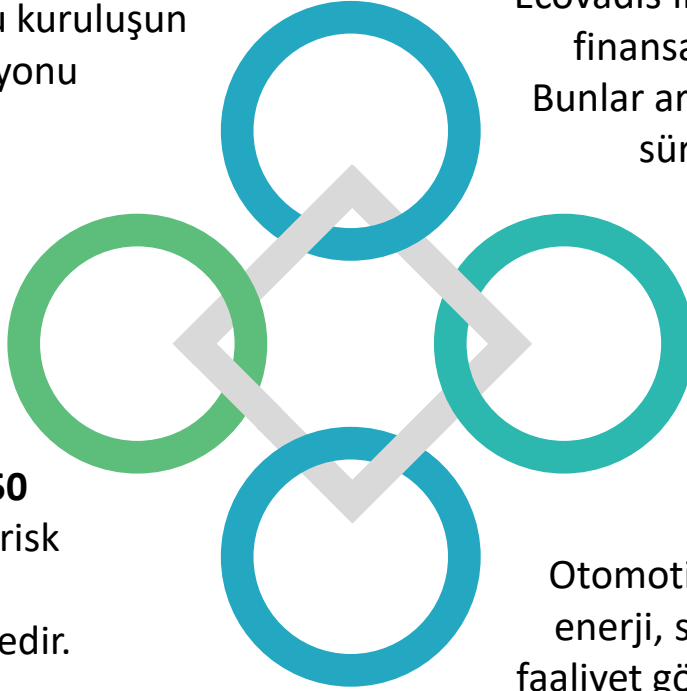
**200+**  
**sektör**

**160+**  
**ülke**

**65.000+**  
**şirket**

# ECOVADIS

2007 yılında kurulan Ecovadis şirketi, şirketler için bütünsel bir **sürdürülebilirlik derecelendirme** hizmeti sunmaktadır. Günümüzde 450'den fazla önde gelen çok uluslu kuruluşun sürdürülebilir tedarik zinciri yönetiminde inovasyonu destekleyen güvenilir bir ortak haline gelmiştir.



Ecovadis Belgesi ile bugüne kadar dünya çapında **50 binden fazla işletme**, faaliyet gösterdiği alanlarda risk yönetimi yapabilmekte, çevrelerini olumlu yönde etkilemekte, şeffaflığı ve yenilikçiliği teşvik etmektedir.

Ecovadis'in derecelendirdiği konular arasında genellikle finansal olmayan yönetim sistemleri bulunmaktadır. Bunlar arasında çevre, çalışma ve insan hakları, etik ve sürdürülebilir satın alma gibi konular mevcuttur.

Otomotiv, kimya, bilgi teknolojileri, perakende satış, gıda, enerji, sigortacılık, elektronik ve daha birçok farklı alanda faaliyet gösteren birçok şirket, Ecovadis Belgesi 'ne sahiptir. Bu şirketler arasında, Amazon EU, AXA, Bayer, Coca Cola, Dr. Oetker, ING Bank, Nokia, Renault gibi dünyanın önde gelen kuruluşları yer almaktadır.



# ECOVADIS

1. Kayıt

2. Anket

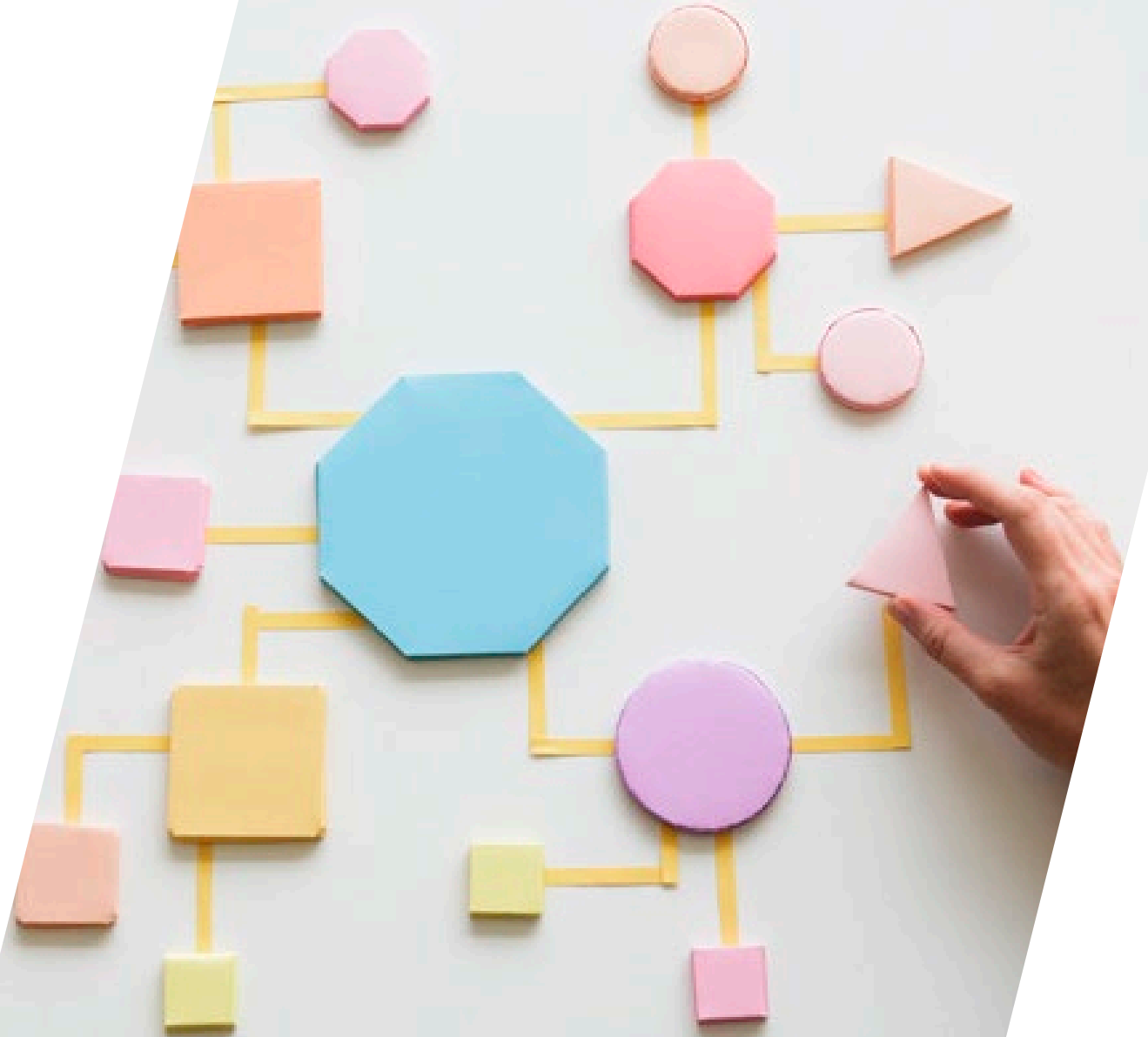
3. Uzman Analizi

4. Sonuç

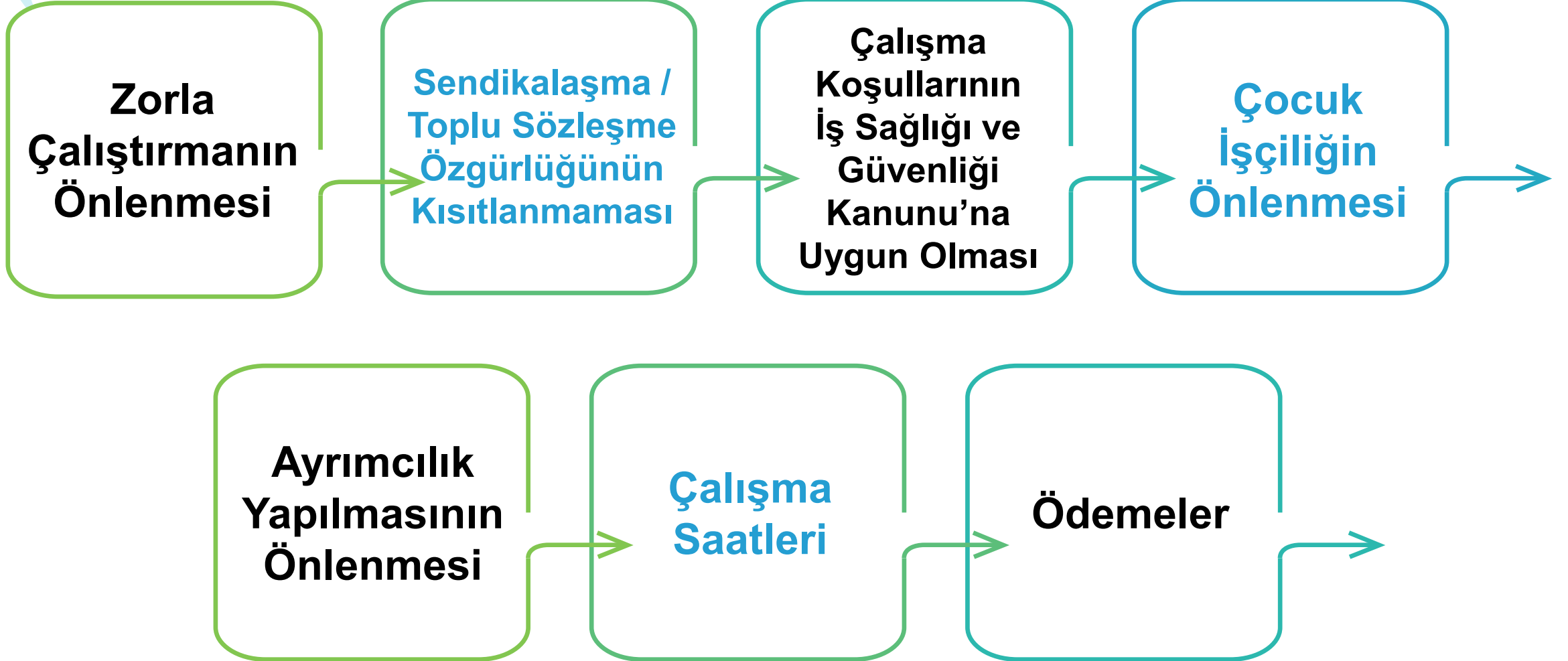


# SEDEX / SMETA NEDİR ?

Etik / Sosyal Uygunluk Denetimlerine giren firmalar da **SEDEX** Sistemine üye olarak ve geçirdikleri denetimlerin raporlarının sisteme yüklenmesi yoluyla; denetim sonuçlarını yetki verdikleri birden çok **SEDEX** üyesi tarafından görülebilmesi sağlarlar, ve böylece farklı üye firmalardan birden çok kez denetime girme ihtiyacı duymazlar.



# SEDEX KRİTERLERİ



# CHECKLIST BAŐLIKLARI

- 
- ✓ Personel Listesi
  - ✓ İşyeri Hekimi
  - ✓ Yıllık İzin Kayıtları
  - ✓ Maaş Bordroları
  - ✓ Çalışan Giriş Çıkış Zaman Kayıtları
  - ✓ Personel Dosyaları İş sözleşmesi
  - ✓ Toplu İş sözleşmesi, Sendika
  - ✓ Şikayet Kutusu Kayıtları
  - ✓ Aylık SGK Bildirgeleri
  - ✓ İşletme Ruhsat Kapasite Faaliyet Belgesi
  - ✓ Fenni Muayene Uygunluk Raporları
  - ✓ Topraklama Uygunluk
  - ✓ Gürültü, Emisyon Ölçümleri
  - ✓ Deşarj Belgesi Atık Su Bağlantısı
  - ✓ Forklift Ehliyeti Kazancı Belgesi
  - ✓ İçme Suyu Analizi
  - ✓ Kimyasalların Listesi
  - ✓ İlk Yardımcı ve Sertifikası
  - ✓ Yangın Eğitim Kayıtları
  - ✓ Yangın Ekipman Listesi
  - ✓ Acil Durum Tahliye Planı Tatbikatı
  - ✓ Risk Analizi
  - ✓ Taşeronların Sosyal Uygunluk Denetimleri
  - ✓ Firma Sosyal Uygunluk Politikası



# WCA

## Working Conditions Assessment

**WCA – Working Conditions Assessment sosyal uygunluk denetimlerini belli konular üzerinde yoğunlaştırmıştır.**

- Senelik izin kayıtları
- Maaş ödemeleri
- Personel iş sözleşmeleri
- Çalışanların giriş ve çıkış zamanları
- İşletme hekimi çalışması
- Çalışan tam listesi
- Personel şikâyetleri
- Aylık SGK bildirgeleri
- Ayrımcılık
- Baskı, mobbing, taciz
- Risk analizi
- İçme suyu analizi
- Yangın eğitim kayıtlar





# Think Green Initiative

(TGI | Yeşil Düşünme Girişimi)



Think Green Initiative Belgesi alan işletmelerin kullanabilecekleri araç ve modüller:

- İki Çekirdekli Uyumluluk Modülü
  1. Çevresel Yasal Uygunluk Değerlendirmesi
  2. Çevre Yönetim Sistemi (EMS) Değerlendirmesi
- Çevresel Modüller
  1. Su
  2. Enerji
  3. Tehlikeli Maddeler, Ekipman ve Atıklar
  4. Hava Emisyonları
  5. Gürültü Emisyonları
  6. Sürdürülebilir Üretim

**BSCI**, Brüksel merkezli Dış Ticaret Birliği (FTA) tarafından başlatılmış özel bir standarttır. BSCI, **ILO**'nun (Uluslararası İşçi Organizasyonu) iş ve işçi güvenliği standartlarını temel alır ve tedarik zincirinin sosyal performanslarının sürekli olarak iyileşmesini teşvik eder.

**BSCI NEDİR?**

# BSCI KRİTERLERİ

## Ortam Ölçümleri

İşletmenin çalışanları işçi sağlığı ve güvenliği ile ilgili risklerin uzun ve kısa dönemde en aza indirilmesi için çalışmaların ve ortam ölçümlerin kontrol edilerek güvenli bir çalışma ortamı sağlaması için test ve kontrollerini düzenli olarak yapılması gerekmektedir.

Ücretler en azından ülkenin asgari ücret seviyesinde ve personelin temel ihtiyaçlarını karşılamaya yetecek kadar olmak zorundadır.

## Ücret

## Çalışma Saatleri

Çalışanlar haftalık 48 saatten fazla çalıştırılmaz ve fazla mesailer, haftalık 12 saati geçmemelidir.

Türkiye’de şu anda yürürlükte olan 6331 Sayılı İSG Kanununun firmada uygulanıyor olması gerekmektedir.

## İş Güvenliği Yasalarına Uygunluk



# BSCI KRİTERLERİ

## Disiplin Uygulamaları

İşyerinde kişi zorla iş gören çalıştıramaz veya iş görenlerin bir işletmeyi bırakmalarını isteyemez.

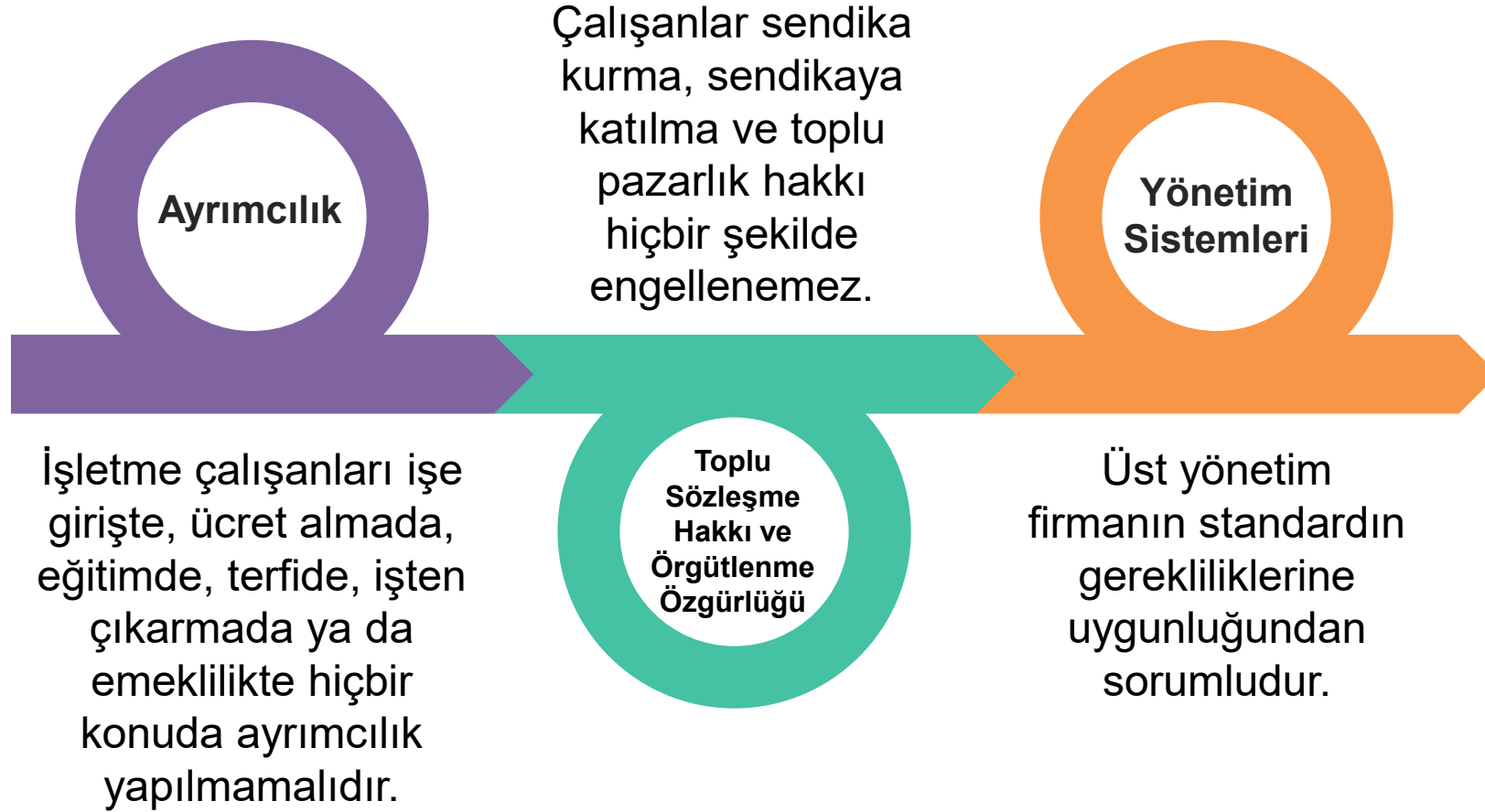
İşletmede kullanılan makine ekipmanın periyodik kontrolleri yapılmadığı. İşyerinde elektrik topraklama uygunluk raporu da bu kapsamda olacaktır.

## İş Ekipmanları Periyodik Kontrolleri

## Zorla Çalıştırma

Şirket fiziksel zorbalık, zihinsel ya da bedensel baskı ve sözlü taciz içeren davranışlar içine girmeyecek ve girilmesine destek vermeyecektir.

# BSCI KRİTERLERİ





# TEŞEKKÜRLER

Dilek AŞAN

